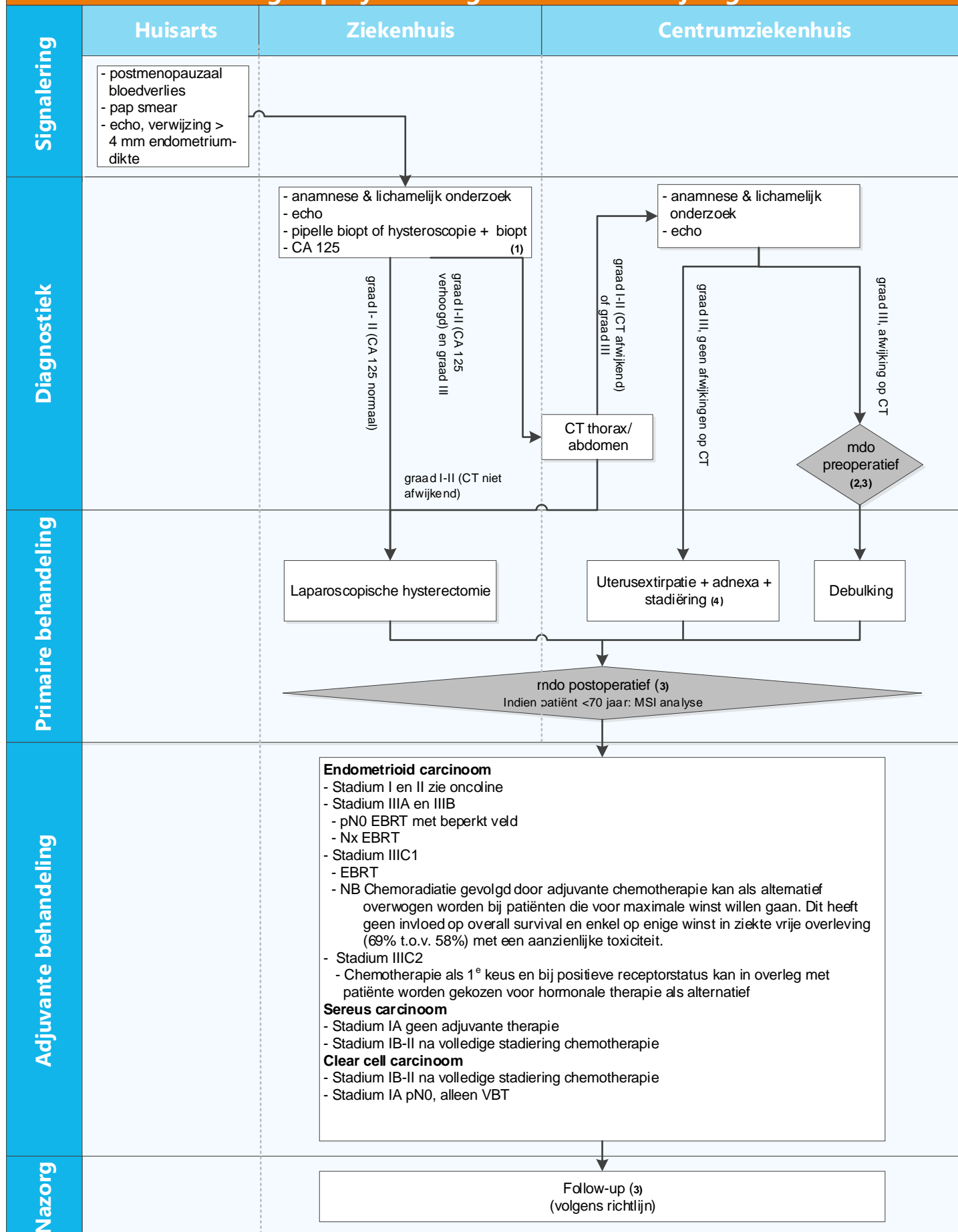


Stroomschema regionaal zorgpad Endometriumcarcinoom Werkgroep Gynaecologische tumoren Nijmegen



1. Indien kinderwens bij vroeg stadium 1 endometriumcarcinoom -> verwijzing GO: aanvullend MRI, indien stadium 1a behandeling met progestativa in samenwerking met UMC. Indien verdenking 1a volg reguliere behandeling.
2. MDO-preoperatief bij alle patiënten met afwijkingen op CT-scan, ook bij graad I-II met afwijkingen op de CT-scan.
3. Terugkoppeling naar huisarts en/of verwijzend ziekenhuis.
4. Indien op CT-scan geen afwijkingen gevonden zijn dan kan stadiering in CWZ en Rijnstate plaatsvinden.