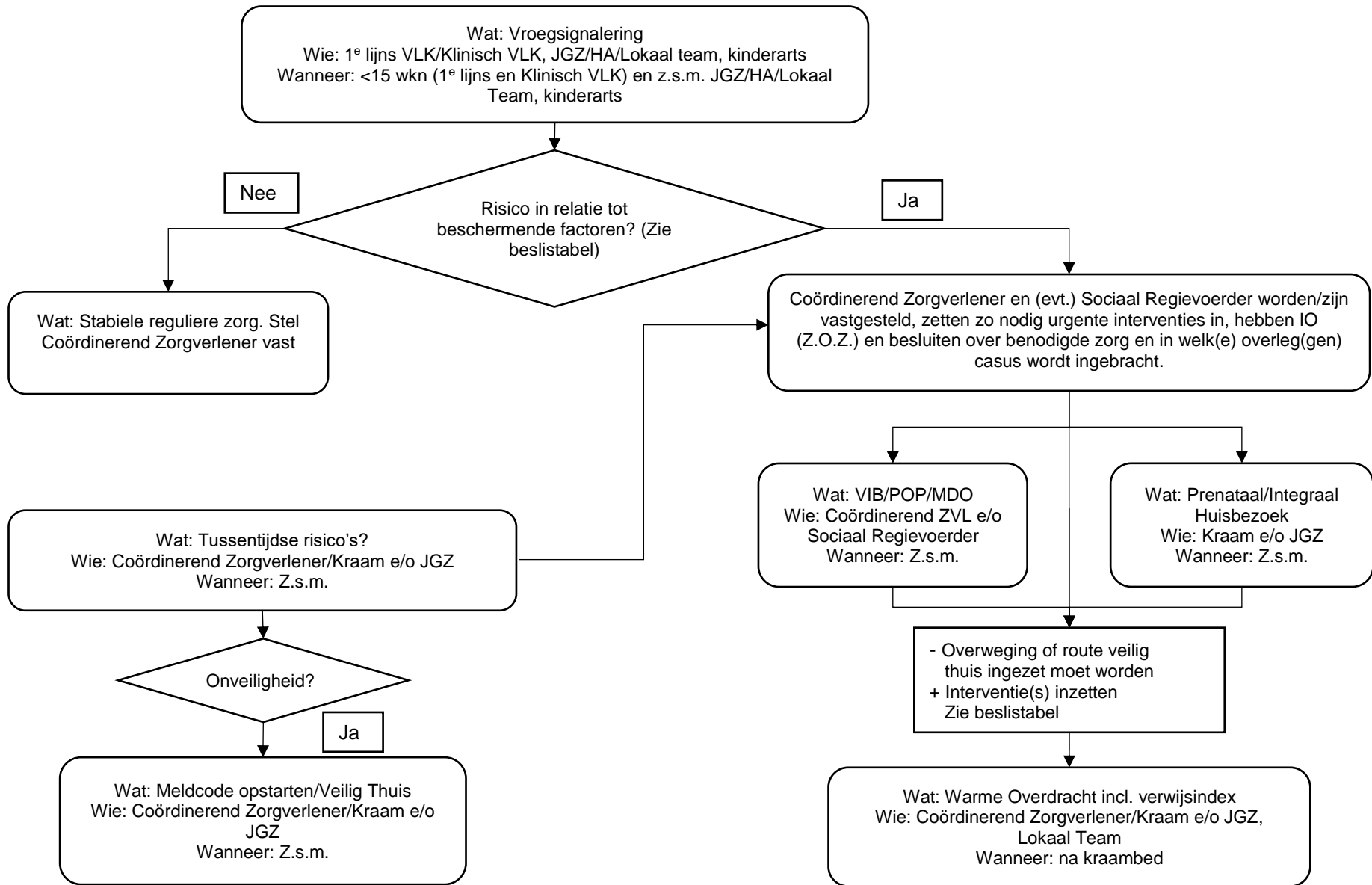


**Transmuraal Stroomdiagram Kwetsbare Zwangeren VSV Gelderse Vallei en Sociaal Domein
Kansrijke Start**



Transmuraal Stroomdiagram Kwetsbare Zwangeren VSV Gelderse Vallei en Sociaal Domein *Kansrijke Start*

Aanspreekpunten VSV en Sociaal Domein inz kwetsbare zwangeren

Proces

Indien er vanuit VSV of Sociaal domein sprake is van een kwetsbare zwangere (zie beslistabel), dan nemen de Coördinerend Zorgverlener en (evt.) Sociaal Regievoerder z.s.m. contact met elkaar op om vast te stellen:

1. Welke wel/niet urgente interventie(s) is/zijn/moeten worden ingezet;
2. Of de zwangere (ook) in het andere domein bekend is;
3. In welk(e) overleg(gen) de kwetsbare zwangere besproken zal worden.

Hoe vinden het VSV- en het sociale domein elkaar snel?

Vanuit VSV-domein:

Het VSV-domein neemt contact op met onderstaande instanties die -zo mogelijk- direct doorverbinden naar de Sociaal Regievoerder of hem/haar laten terugbellen. Indien er (nog) geen Sociaal Regievoerder is, zullen verhelderende vragen worden gesteld om deze wellicht alsnog aan te stellen en in contact te brengen met de Coördinerend Zorgverlener.

| Gemeente | Contactgegevens | Bijzonderheden |
|------------|---|--|
| Wageningen | Startpunt Wageningen 0317-410160 startpunt@wageningen.nl | <ul style="list-style-type: none">• Contactpersoon; Lilian Blanken• BSN-nummer vereist |
| Barneveld | CJG Barneveld 0342-414816 info@cjgbarneveld.nl | <ul style="list-style-type: none">• Iedere dag van 9-12 uur (inloop)spreekuur, behalve tijdens de schoolvakanties (dan is er wel een professional bereikbaar voor vragen). Contactpersoon Anja in't Veld• BSN-nummer niet vereist |
| Ede | CJG Ede 0318 745757 info@cjgede.nl | <ul style="list-style-type: none">• Op werkdagen van 9 - 12 uur rechtstreeks aan de lijn met CJG medewerkers• BSN-nummer vereist |

Vanuit Sociaal Domein:

Sociaal Domein vraagt kwetsbare zwangere bij welke **1^e lijns verloskundigenpraktijk** zij onder behandeling is, neemt contact mee op met deze praktijk (Googelen op telefoonnummer) en vraagt naar de Coördinerend Zorgverlener van de zwangere.

Indien de zwangere bij **Ziekenhuis Gelderse Vallei** loopt, dan nemen ze contact op met de Klinisch Verloskundigen Josien de Rijk (rijki@zgv.nl) of Marjolijn Becker (beckerm@zgv.nl) op 0318-435729.