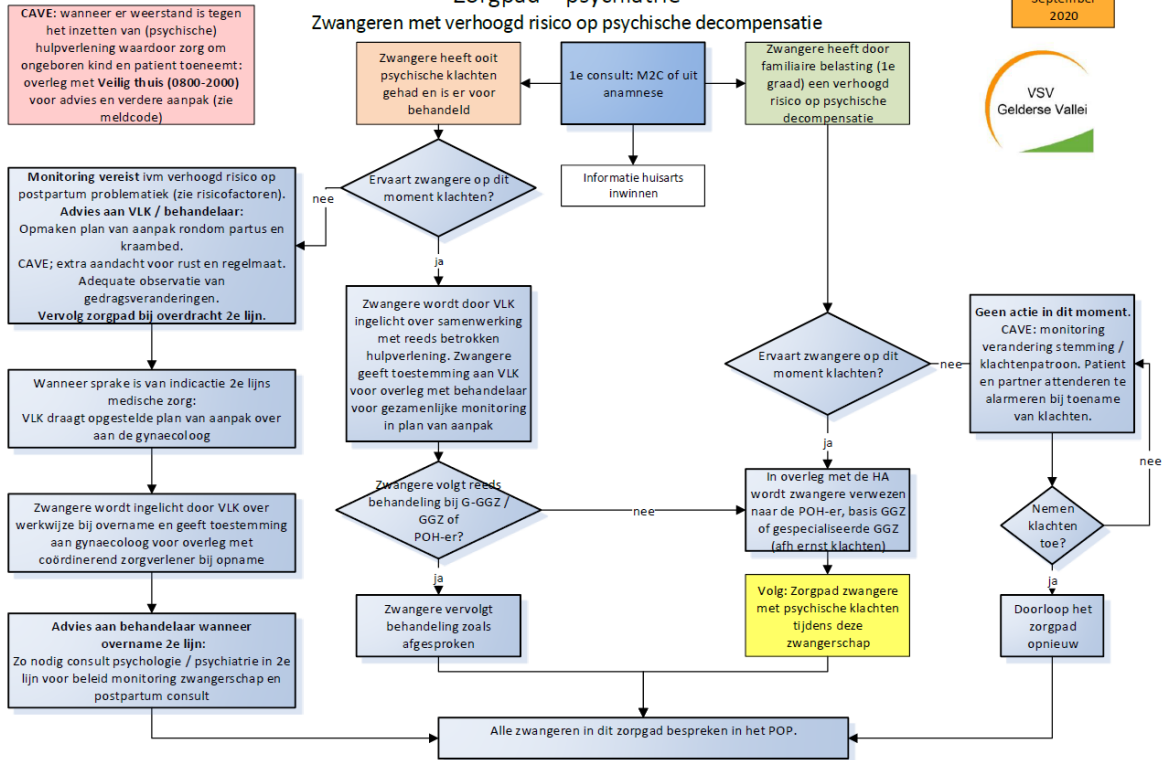


## Zorgpad – psychiatrie

### Zwangers met verhoogd risico op psychische decompensatie

September 2020



## **Achtergrondinformatie psychische en psychiatrische kwetsbaarheid**

### **Doel**

Psychosociale problemen, psychiatrische problematiek, verstandelijke beperking en middelenmisbruik zijn omstandigheden die kunnen leiden tot nadelige gevolgen voor moeder en (ongeboren) kind, zowel tijdens als na een zwangerschap. Dit protocol is een hulpmiddel bij (vroeg)signalering van een kwetsbare en daardoor de onder-detectie en onder-behandeling te verkleinen.

### **Samenvatting zorgpad**

- De coördinerend zorgverlener gaat actief voor de 20<sup>e</sup> zwangerschapsweek onderzoeken of er sprake is van kwetsbaarheid.
- Screening op (sociale) kwetsbaarheid gebeurt door middel van de Mind 2 care (R4U wordt alleen nog gebruikt als cliënte geen M2C wil invullen).
- Toestemming vragen aan cliënte tav het opvragen van informatie.
- Informatie inwinnen via betrokken zorgverleners
- Inbrengen in POP
- Plan maken voor graviditeit, partus en postpartum

### **Aandachtspunten**

Neem kennis van het protocol kwetsbare zwangere.

Bij onvoldoende of geen aanwezigheid van protectieve factoren, kan in samenspraak met de zwangere passende zorg geïnitieerd worden.

Warme overdracht naar andere hulpverleners.

### **Bronnen**

- Verpleegkundige ondersteuning bij zwangerschap en opvoeding, VoorZorg, [www.voorzorg.info](http://www.voorzorg.info), 14 december 2011
- Nederlands Jeugd Instituut, [www.nji.nl](http://www.nji.nl), 14 december 2011 Mejdoubi J, van den Heijkant S, Struijf E, van Leerdam F, HiraSing R, Crijnen A, Addressing riskfactors for child abuse among high risk pregnant women: design of a randomised controlled trial of the nurse family partnership in Dutch preventive health care. BMC Public Health. 2011 Oct 25;11:823
- Stevig ouderschap, [www.stevigouderschap.nl](http://www.stevigouderschap.nl), 14 december 2011